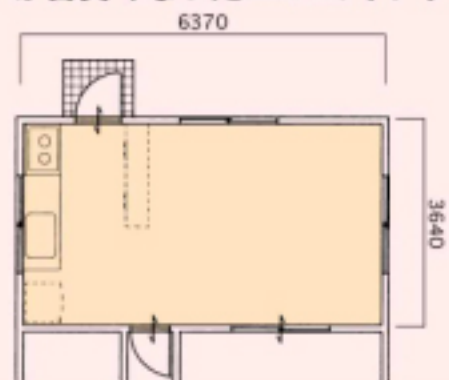


Reform Plan

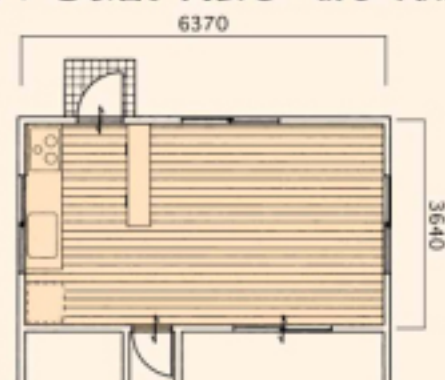
BEFORE

使い勝手の悪くなったキッチンセットと
デザインが古臭くなったLDKのインテリア



AFTER

システムキッチンと間仕切ユニットと
勝手口ドアを取替。内装も一新して快適



Reform Data

工事面積/14帖(約23.19㎡)

工事内容

- システムキッチン/I型255cm取替
- キッチンパネル/貼替
- 間仕切ダイニングユニット/取替
- 勝手口ドア/本体取替
- ドア/本体、枠取替
- 床/フローリング貼
- 巾木・廻り縁/取替
- 天井・壁・戸換/壁紙貼替
- 枠廻り/塗装

システムキッチン



①システムキッチン 施工例
I型255cm ベーシックな木製キッチン ②キッチンパネル

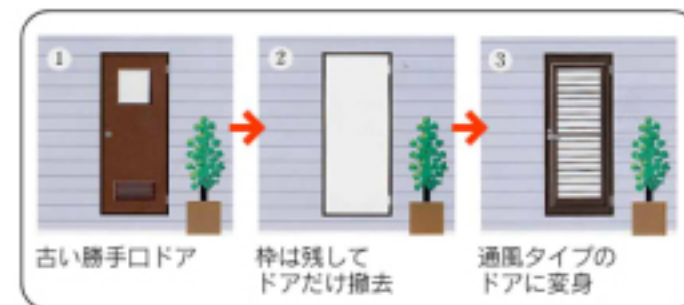


③間仕切ダイニングユニット
間口180cm



■屏カラー
(キッチン・ダイニングユニット)

勝手口ドア



④リフォーム勝手口ドア
H180cm 通風タイプ

内装建材



⑤ドア
ガラス組込タイプ

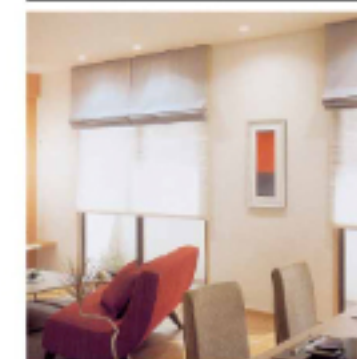


⑥複合フローリング
12mm厚



⑦巾木 ⑧廻り縁

天井・壁装材



⑨壁紙 施工例

